



# GMT MONTHLY MEMBERSHIP PROGRESS REPORT

Results as of: 5/31/2024

Multiple District 103

LOCATION: FRANCE

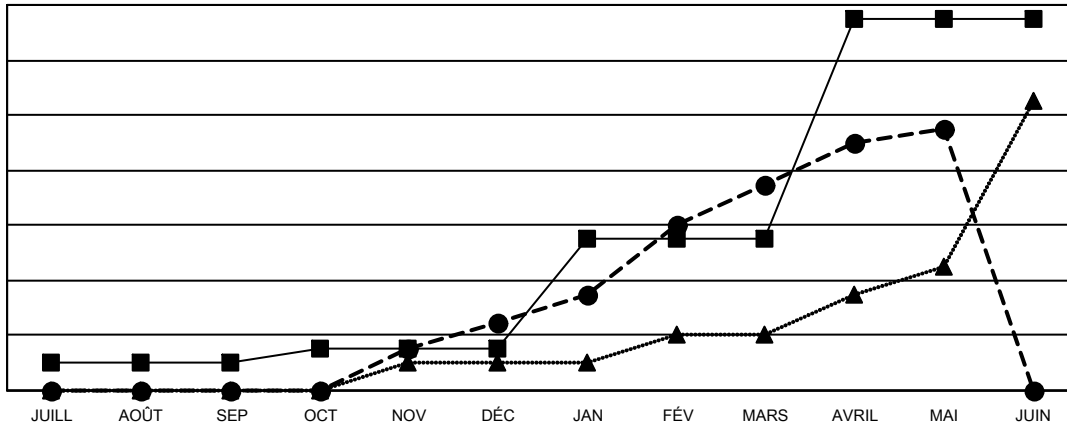
GMT: OPEN

RC EME 4

Clubs			
RESULTATS POUR 2023-2024			
TRIMESTRE	BUT CONCERNANT LES NOUVEAUX CLUBS	NOUVEAUX CLUBS	CLUBS ANNULÉS
JUILL/AOÛT/SEP	2	0	9
OCT/NOV/DÉC	1	5	6
JAN/FÉV/MARS	8	10	6
AVRIL/MAI/JUIN	16	4	2

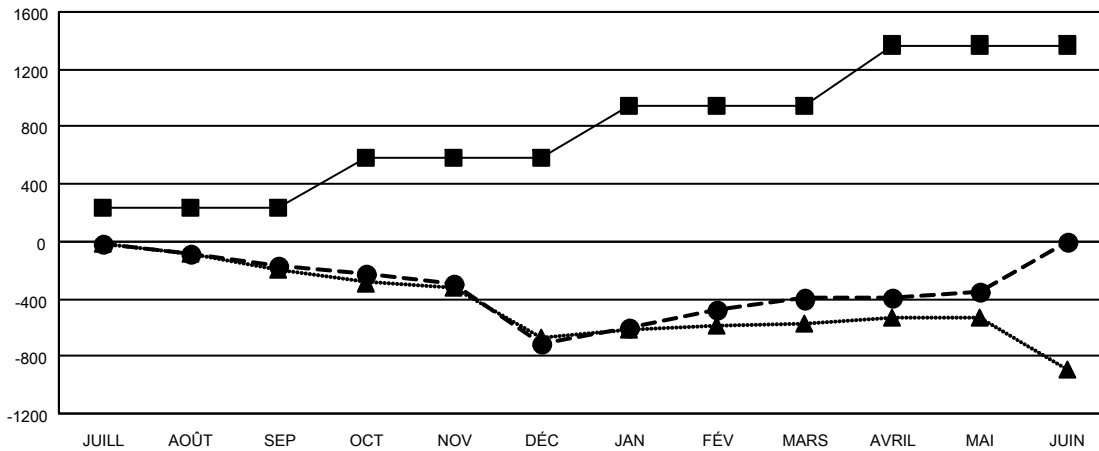
Membres			
RESULTATS POUR 2023-2024			
TRIMESTRE	OBJECTIF DE CROISSANCE NETTE DE L'EFFECTIF	CROISSANCE ACTUELLE DE L'EFFECTIF	TOTAL DES MEMBRES RADIES (y compris les transferts)
JUILL/AOÛT/SEP	239	371	465
OCT/NOV/DÉC	346	599	1,024
JAN/FÉV/MARS	355	916	502
AVRIL/MAI/JUIN	430	443	355

BUTS ET NOUVEAUX CLUBS REELS - CUMULATIF



- - BUTS DE L'ANNEE ACTUELLE CONCERNANT LES NOUVEAUX CLUBS
- - NOUVEAUX CLUBS REELS POUR L'ANNEE ACTUELLE
- ▲ - NOUVEAUX CLUBS REELS L'ANNEE DERNIERE

BUTS ET MEMBRES REELS - CUMULATIF



- - OBJECTIF DE CROISSANCE NETTE DE L'EFFECTIF
- - CROISSANCE ACTUELLE DE L'EFFECTIF
- ▲ - TOTAL DES EFFECTIFS DE L'ANNEE DERNIERE

CLUBS RADIES: 23	688 CLUBS OF 1189 ONT AJOUTE 1 OU PLUSIEURS NOUVEAUX MEMBRES	<b>DISTRIBUTION PAR SEXE</b>
		HOMME 16,077 (70.51%)
		FEMME 6,725 (29.49%)
<b>MEMBRES RADIES</b>	<a href="#">CLIQUEZ ICI POUR LES INFORMATIONS CUMULATIVES SUR LES EFFECTIFS</a>	NOMBRE TOTAL DE MEMBRES 1,167
DECEDE 261		D'UNITÉS FAMILIALES
CLUB ANNULE 118		MEMBRES DE FAMILLE QUI RÈGLEMENT LA MOITIÉ DES COTISATIONS 587
AUTRE 1,965		
<b>TOTAL 2,344</b>		